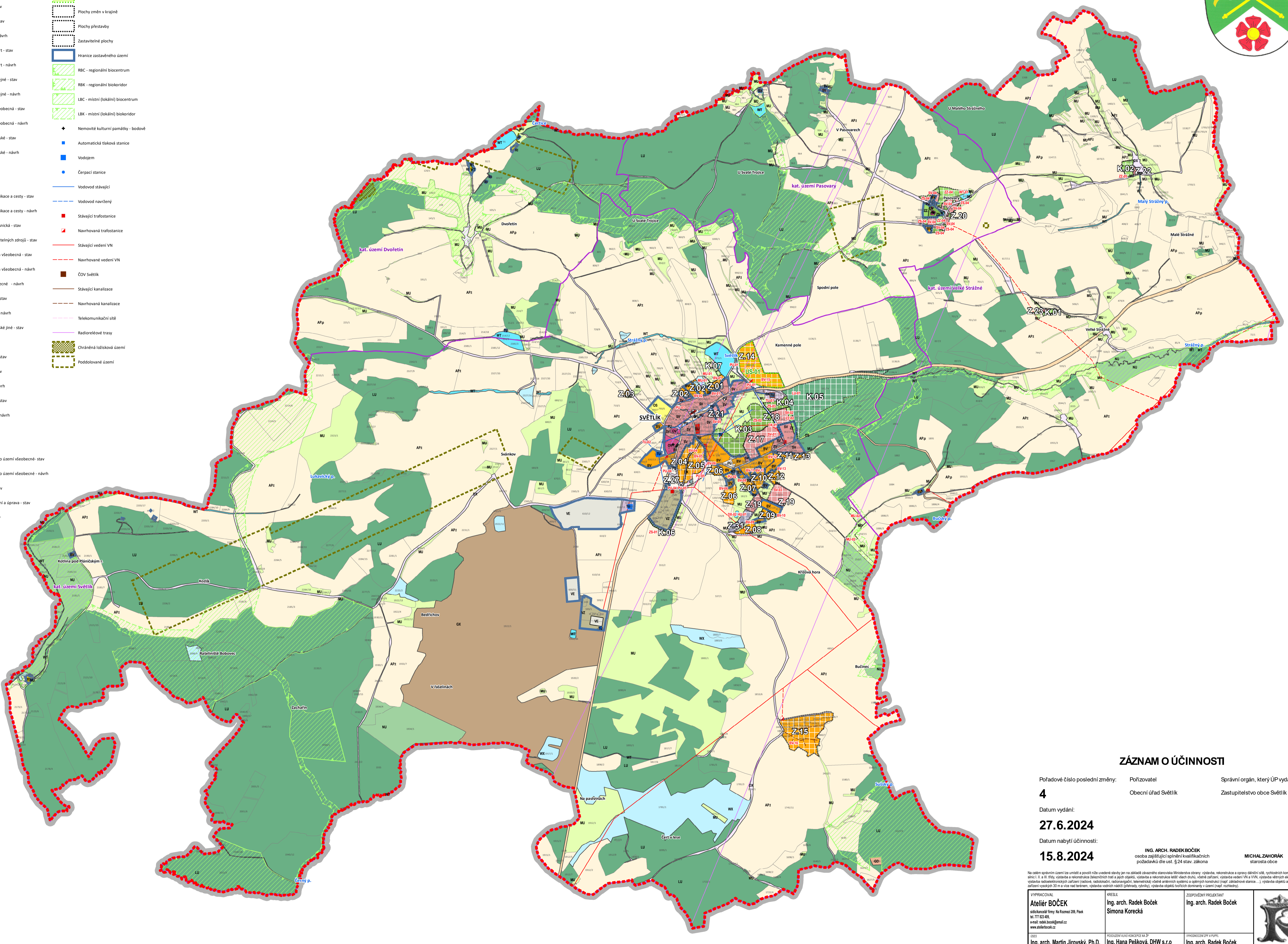
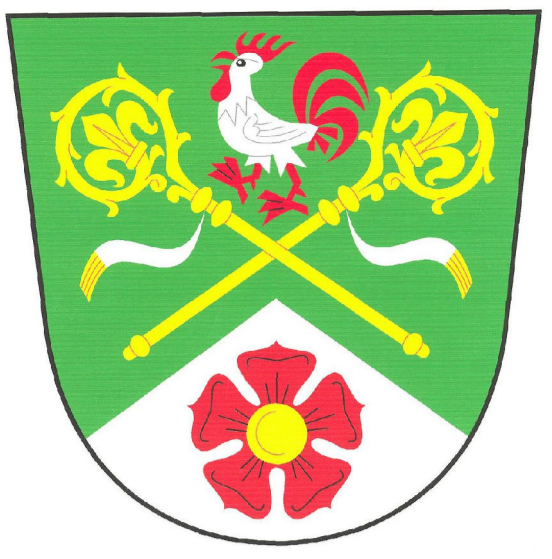


# Legenda

- PLOCHY S ROZDÍLNÝM ZPŮSOBEM VYUŽITÍ**
- BV | bydlení venkovské - stav
  - BV | bydlení venkovské - návrh
  - BU | bydlení všeobecné - stav
  - RI | rekreace individuální - stav
  - RI | rekreace individuální - návrh
  - OS | občanské vybavení - sport - stav
  - OS | občanské vybavení - sport - návrh
  - OV | občanské vybavení veřejné - stav
  - OV | občanské vybavení veřejné - návrh
  - PU | veřejné prostranství všeobecné - stav
  - PU | veřejné prostranství všeobecné - návrh
  - SV | smíšené obytné venkovské - stav
  - SV | smíšené obytné venkovské - návrh
  - DS | doprava silniční - stav
  - DS | doprava silniční - návrh
  - DX | doprava - místní komunikace a cesty - stav
  - DX | doprava - místní komunikace a cesty - návrh
  - VZ | výroba zemědělská a lesnická - stav
  - VE | výroba energie z obnovitelných zdrojů - stav
  - TU | technická infrastruktura všeobecná - stav
  - HU | smíšené výrobní všeobecné - návrh
  - WT | vodní a vodních toků - stav
  - WT | vodní a vodních toků - návrh
  - WX | vodní a vodohospodářské jiné - stav
  - APp | pole - stav
  - APt | trvalé travní porosty - stav
  - ZS | zeleně sídelní ostatní - stav
  - ZS | zeleně sídelní ostatní - návrh
  - ZZ | zeleně - zahrady a sady - stav
  - ZZ | zeleně - zahrady a sady - návrh
  - LU | lesní - stav
  - LU | lesní - návrh
  - MU | smíšené nezačastované území všeobecné - stav
  - MU | smíšené nezačastované území všeobecné - návrh
  - NU | přírodní všeobecné - stav
  - GD | těžba nerostů - dobývání a úprava - stav
  - GX | těžba nerostů jiná - stav
- Hranice řešeného území změny č. 4**  
 Hranice řešeného území změny č. 4
- Hranice kat. území**  
 Hranice kat. území
- Uzemí s podmínkou územní studie**  
 Uzemí s podmínkou územní studie
- Plochy změn v krajině**  
 Plochy změn v krajině
- Plochy přestavby**  
 Plochy přestavby
- Zastavitelné plochy**  
 Zastavitelné plochy
- Hranice zastavěného území**  
 Hranice zastavěného území
- RBC - regionální biocentrum**  
 RBC - regionální biocentrum
- RBK - regionální biokoridor**  
 RBK - regionální biokoridor
- LBC - místní (lokální) biocentrum**  
 LBC - místní (lokální) biocentrum
- LBK - místní (lokální) biokoridor**  
 LBK - místní (lokální) biokoridor
- Nemovité kulturní památky - bodové**  
 Nemovité kulturní památky - bodové
- Automatická tlaková stanice**  
 Automatická tlaková stanice
- Vodojem**  
 Vodojem
- Cerpadla stanice**  
 Cerpadla stanice
- Vodovod stávající**  
 Vodovod stávající
- Vodovod navrhovaný**  
 Vodovod navrhovaný
- Stávající trafostanice**  
 Stávající trafostanice
- Navrhovaná trafostanice**  
 Navrhovaná trafostanice
- Stávající vedení VN**  
 Stávající vedení VN
- Navrhované vedení VN**  
 Navrhované vedení VN
- ČOV Světlík**  
 ČOV Světlík
- Stávající kanalizace**  
 Stávající kanalizace
- Navrhovaná kanalizace**  
 Navrhovaná kanalizace
- Telekomunikační sítě**  
 Telekomunikační sítě
- Radiorelévé trasy**  
 Radiorelévé trasy
- Chráněná ložisková území**  
 Chráněná ložisková území
- Poddolované území**  
 Poddolované území

# 02\_HLAVNÍ VÝKRES



### ZÁZNAM O ÚČINNOSTI

Pořadové číslo poslední změny: **4** Pořizovatel: **Obecní úřad Světlík** Správní orgán, který ÚP vydal: **Zastupitelstvo obce Světlík**

Datum vydání: **27.6.2024**

Datum nabytí účinnosti: **15.8.2024**

**ING. ARCH. RADEK BOČEK**  
osoba zajišťující splnění kvalifikačních požadavků dle ust. § 24 stav. zákona **MICHAL ZAHORÁK**  
starosta obce

Na celém území sv. území (ze území) a poz. území uvedené stavby jen na základě závazného stanoviska Ministerstva obrany - výstavba, rekonstrukce a opravy dědič. síd. v. technických komunikac. síd. II. a III. třídy, výstavba a rekonstrukce kolejových tratí a jiných objektů, výstavba a rekonstrukce letiš. všech druhů, včetně zařízení, výstavba vedení Vln a Vln, výstavba větrných elektráren, výstavba radiačních zařízení (radiové, rádiové, radarové), telekomunikační sítě, výstavba a rekonstrukce systémů a zařízení (včetně zařízení) - výstavba objektů a zařízení vysokých 30 m a více nad terémem, výstavba vodních nádrží (přehrady, nádrží), výstavba objektů hofních domovů v území (např. rekonstrukce).

<b>VYPRACOVAL</b> <b>Ateliér BOČEK</b> sídlo kancelář Emly Na Rozcestí 208, Pask 961 177 821 493 e-mail: atelier.bocek@gmail.cz www.atelierbocek.cz	<b>KRESLIL</b> <b>Ing. arch. Radek Boček</b> <b>Simona Korecká</b>	<b>ZODPOVĚDNÝ PROJEKTANT</b> <b>Ing. arch. Radek Boček</b>	<b>OSOBNÍ ZNAČKA</b> 
<b>ÚZEMNÍ</b> <b>Ing. arch. Martin Jirovský, Ph.D.</b>	<b>POSOZENÍ JINÁ KONCEPCE NA ZP</b> <b>Ing. Hana Pešková, DHW s.r.o</b>	<b>VYVOZOVATEL ÚP a PUPP</b> <b>Ing. arch. Radek Boček</b>	
<b>PŘÍROZDAVATEL</b> <b>Obecní úřad Světlík, Světlík 27, 382 16 Světlík</b>			<b>ČÍSLO ZNAČKY</b> <b>46-2023</b>

<b>ÚPLNÉ ZNĚNÍ ÚZEMNÍHO PLÁNU SVĚTLÍK PO VYDÁNÍ ZMĚNY Č. 1, 2, 3 A 4 02_HLAVNÍ VÝKRES</b>		<b>ČÍSLO ZNAČKY</b> <b>46-2023</b>
<b>STAV</b> <b>FINÁLNÍ</b>	<b>STAV</b> <b>ČÍSLO</b> <b>31.7.2024</b>	
<b>MĚŘITELNOST</b> <b>1:10 000</b>	<b>ČÍSLO</b> <b>020/PARE</b>	

